
	LMJ – SCF	
	MCO SCF - BRIDE TUYAUX ET CABLES DIA 15	

CSI	WTP000848624.DRW - A	Released

LASER MEGAJOULE

SCF

Système de Conversion de fréquence et

de Focalisation

MCO SCF - BRIDE TUYAUX ET CABLES

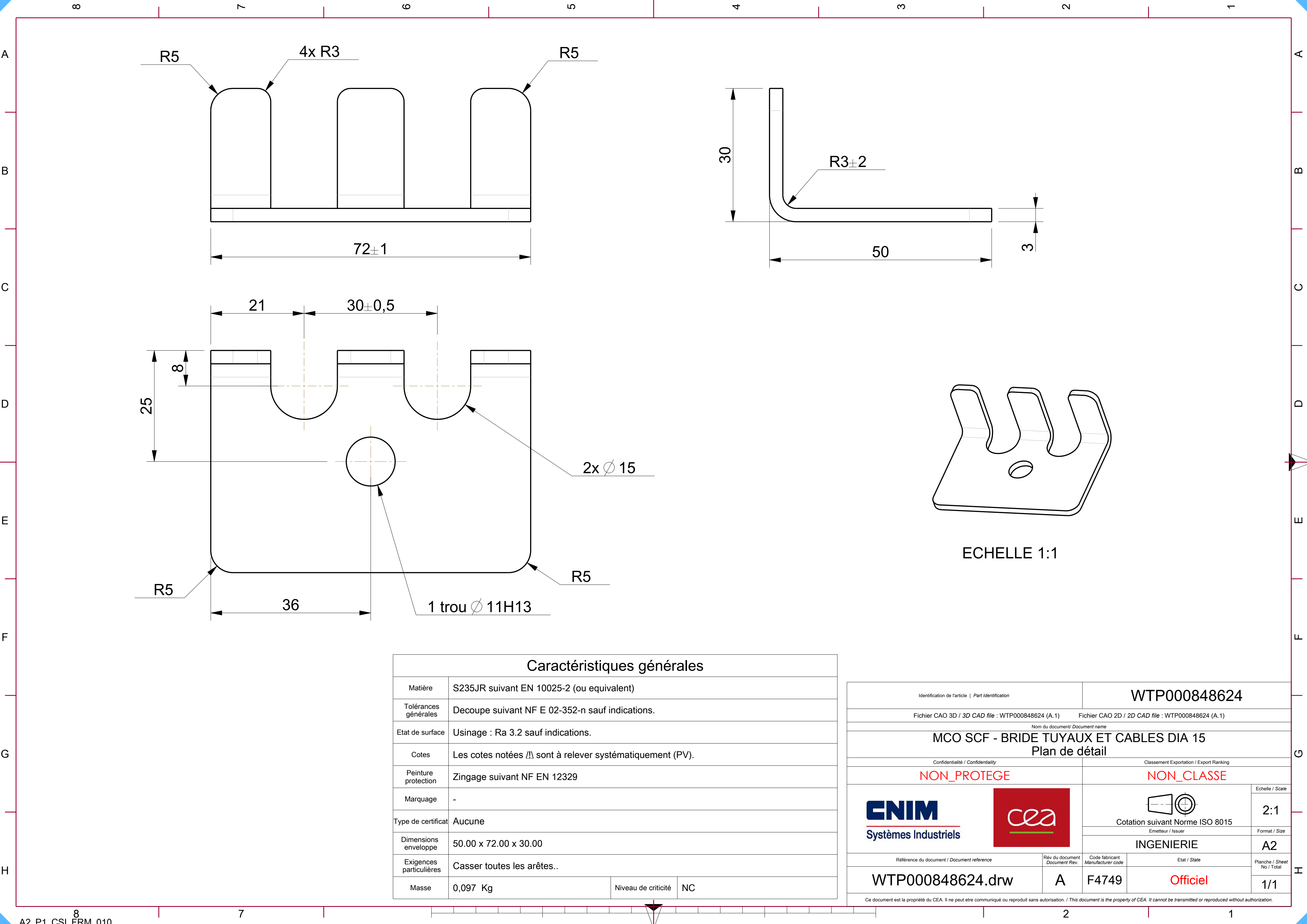
DIA 15

RÉSUMÉ : -

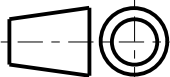
<<CNIM_SOUS_TYPE>>

PROCESSUS D'APPROBATION / APPROVAL PROCESS		
	Nom / Name	Date de signature Date signed
Auteur Author	Stephane LATY	16/05/25
Vérificateurs Reviewers	Laurent PACROS	16/05/25
Approbateur Approver	Stephane LATY	

Identification externe : -



Caractéristiques générales			
Matière	S235JR suivant EN 10025-2 (ou equivalent)		
Tolérances générales	Decoupe suivant NF E 02-352-n sauf indications.		
Etat de surface	Usinage : Ra 3.2 sauf indications.		
Cotes	Les cotes notées /!\ sont à relever systématiquement (PV).		
Peinture protection	Zingage suivant NF EN 12329		
Marquage	-		
Type de certificat	Aucune		
Dimensions enveloppe	50.00 x 72.00 x 30.00		
Exigences particulières	Casser toutes les arêtes..		
Masse	0,097 Kg	Niveau de criticité	NC

Identification de l'article Part Identification		WTP000848624	
Fichier CAO 3D / 3D CAD file : WTP000848624 (A.1)		Fichier CAO 2D / 2D CAD file : WTP000848624 (A.1)	
Nom du document/ Document name			
MCO SCF - BRIDE TUYAUX ET CABLES DIA 15 Plan de détail			
Confidentialité / Confidentiality		Classement Exportation / Export Ranking	
NON_PROTEGE		NON_CLASSE	
<div>CNIM</div> <div>Systèmes Industriels</div> <div>cea</div>		<div></div> <div>Cotation suivant Norme ISO 8015</div>	Echelle / Scale 2:1
		Emetteur / Issuer INGENIERIE	Format / Size A2
		Référence du document / Document reference	
WTP000848624.drw		A	F4749
		Etat / State Officiel	
		Planche / Sheet No / Total 1/1	
Ce document est la propriété du CEA. Il ne peut etre communiqué ou reproduit sans autorisation. / This document is the property of CEA. It cannot be transmitted or reproduced without authorization.			